

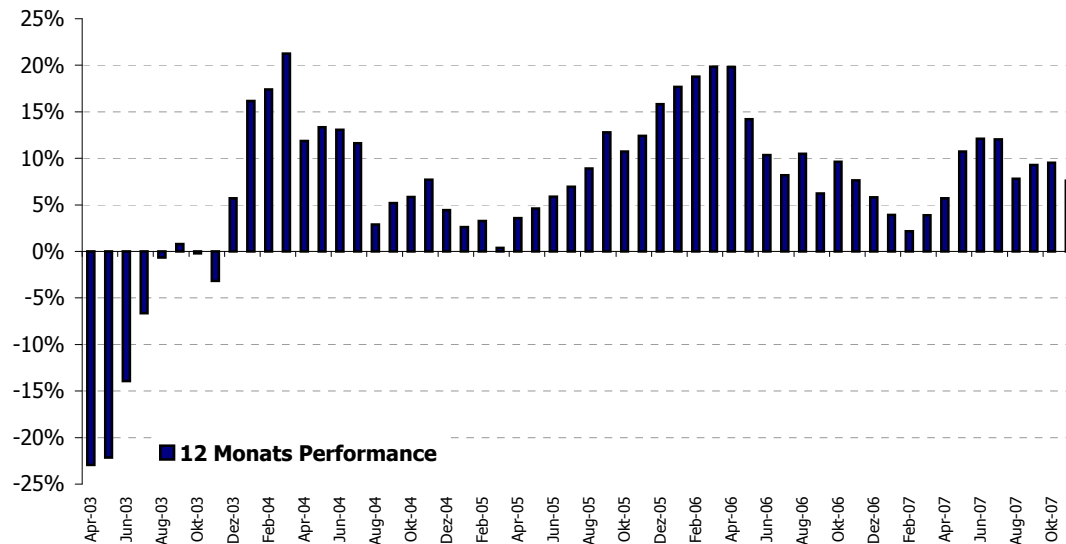
■ Dresdner Investment Club (DIC) GbR - Portfolio

Performance Report monatlich

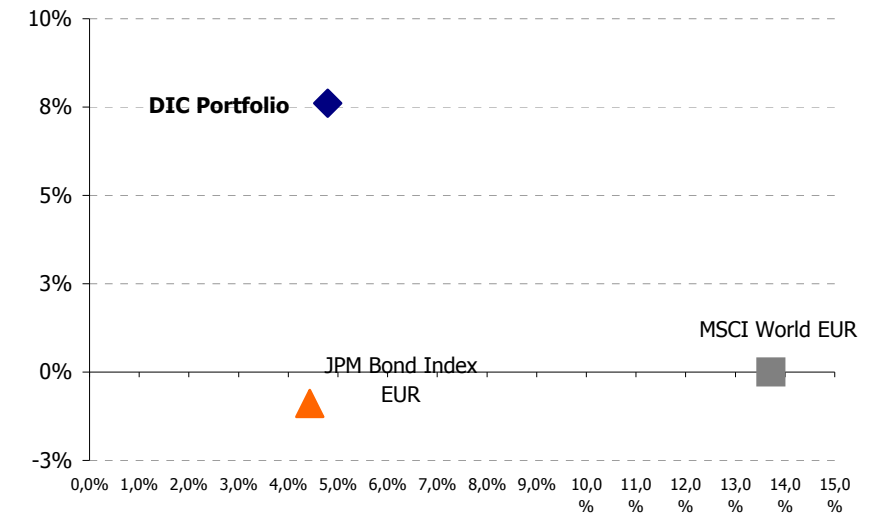


	Jan	Feb	Mar	Apr	Mai	Jun	Jul	Aug	Sep	Okt	Nov	Dez	YTD
2002					-1,42 %	-9,10 %	-5,99 %	0,01 %	-3,28 %	0,26 %	2,81 %	-5,50 %	-20,60%
2003	-5,33 %	-1,95 %	-0,99 %	5,64 %	-0,38 %	0,48 %	1,98 %	6,41 %	-1,89 %	-0,73 %	-0,24 %	3,16 %	5,72%
2004	4,03 %	-0,91 %	2,28 %	-2,55 %	0,96 %	0,22 %	0,70 %	-1,93 %	0,31 %	-0,12 %	1,51 %	0,05 %	4,44%
2005	2,21 %	-0,28 %	-0,59 %	0,56 %	1,95 %	1,46 %	1,70 %	-0,13 %	3,87 %	-1,95 %	3,07 %	3,06 %	15,80%
2006	3,85 %	0,66 %	0,31 %	0,51 %	-2,80 %	-1,96 %	-0,30 %	1,99 %	-0,13 %	1,17 %	1,21 %	1,32 %	5,83%
2007	1,98 %	-1,05 %	1,99 %	2,28 %	1,81 %	-0,74 %	-0,35 %	-1,87 %	1,24 %	1,39 %	-0,55 %		6,20%
2008													
2009													

Jährlich Rollierende Perioden



Risiko - Rendite - Diagramm (1 Jahr rollierend)

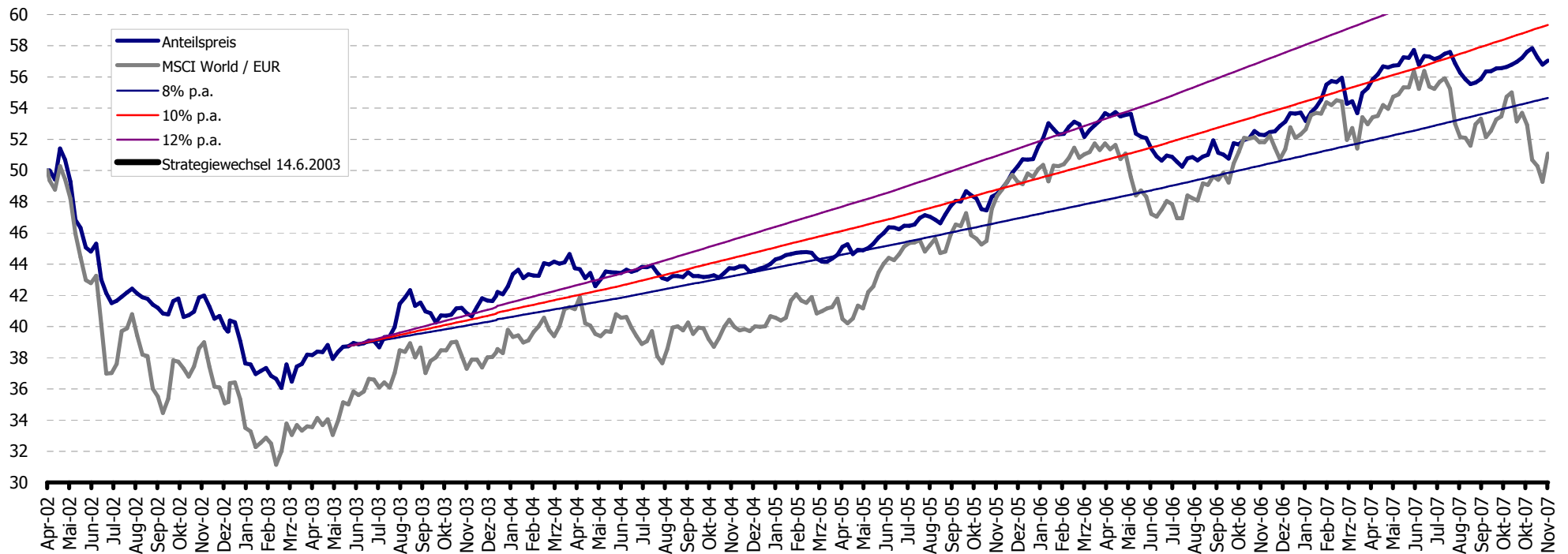


Dresdner Investment Club (DIC) GbR - Portfolio

Performance Report monatlich



Kummulierte Wertentwicklung seit Auflegung des DIC Portfolios (30. Apr 2002 - heute)



Statistik seit Auflage des DIC Portfolios (30.Apr 2002 - heute)

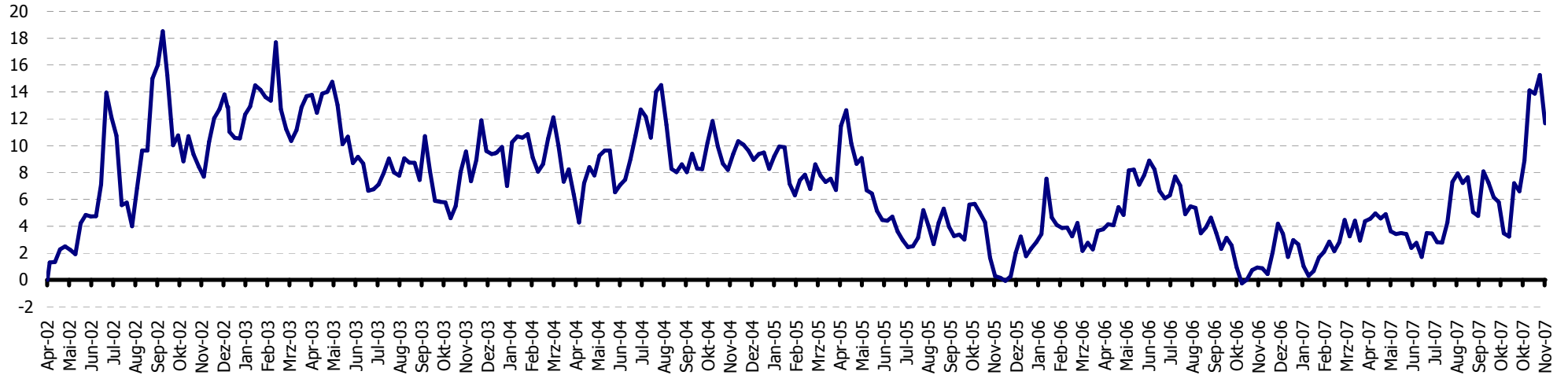
	Kumulierter Ertrag	Jährlicher Ertrag	Jährliche Volatilität	Sharpe Ratio	maximaler monatlicher Verlust	Anteil positiver Monate
Min. Benchmark 8% p.a.	53,68%	8,00%	N/A	N/A	N/A	N/A
Aktien (MSCI World / EUR)	2,19%	0,39%	13,72%	-0,22	-11,25%	61,76%
Renten (JPM GBI / EUR)	21,52%	3,55%	4,43%	-0,68	-2,54%	61,76%
Mischportfolio (50%A/50%R)						
Dresdner Investment Club GbR	14,05%	2,38%	4,79%	1,02	-9,10%	57,97%

Dresdner Investment Club (DIC) GbR - Portfolio

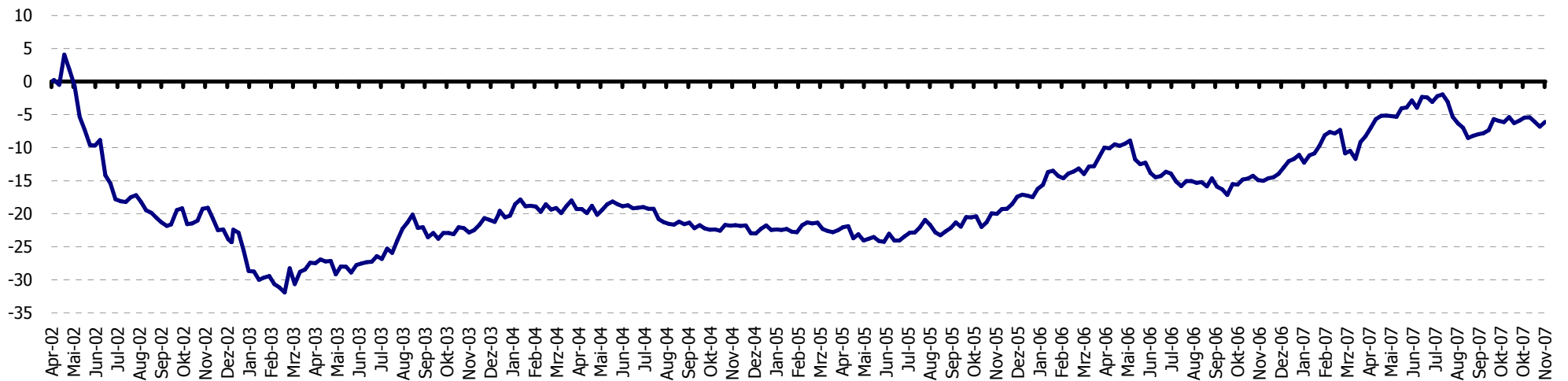
Performance Report monatlich



Relative Performance DIC Portfolio vs. MSCI World / EUR (30. Apr 2002 - heute)



Relative Performance DIC Portfolio vs. JPM GBI / EUR (30. Apr 2002 - heute)



Dresdner Investment Club (DIC) GbR - Portfolio

Performance Report monatlich



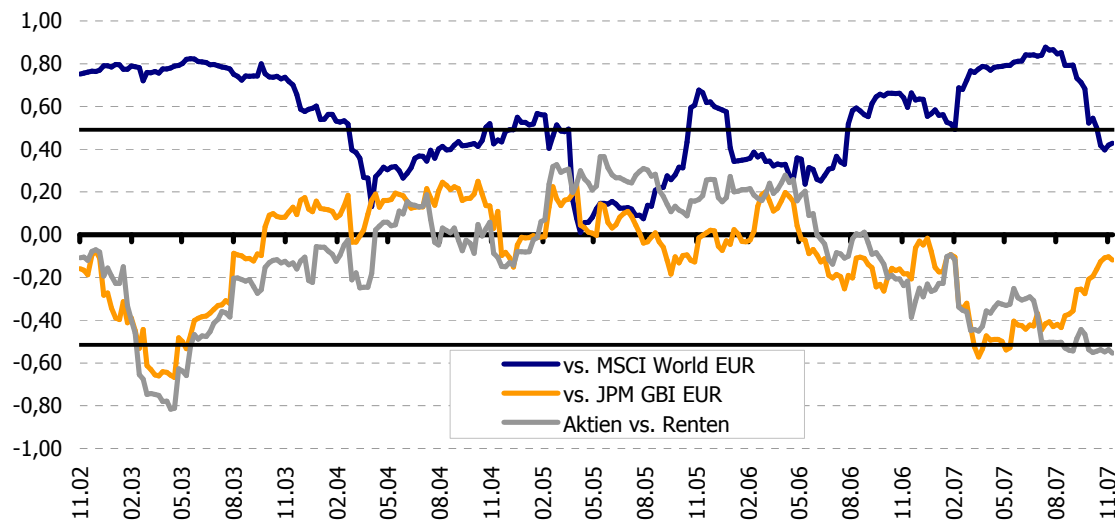
Korrelationen

	Aktien	Renten	DIC
Aktien (MSCI World EUR)	1,00		
Renten (JPM GBI EUR)	-0,55	1,00	
DIC Portfolio	0,43	-0,12	1,00

Statistik der monatlichen Performance

Durchschnittliche Monatsperformance:	0,23%
Beste Monatsperformance:	6,41%
Schlechteste Monatsperformance:	-9,10%

Korrelationsverlauf DIC vs. Aktien & Renten (Okt. 2004 - heute)



Verteilung der Monatsrenditen in Prozent

