

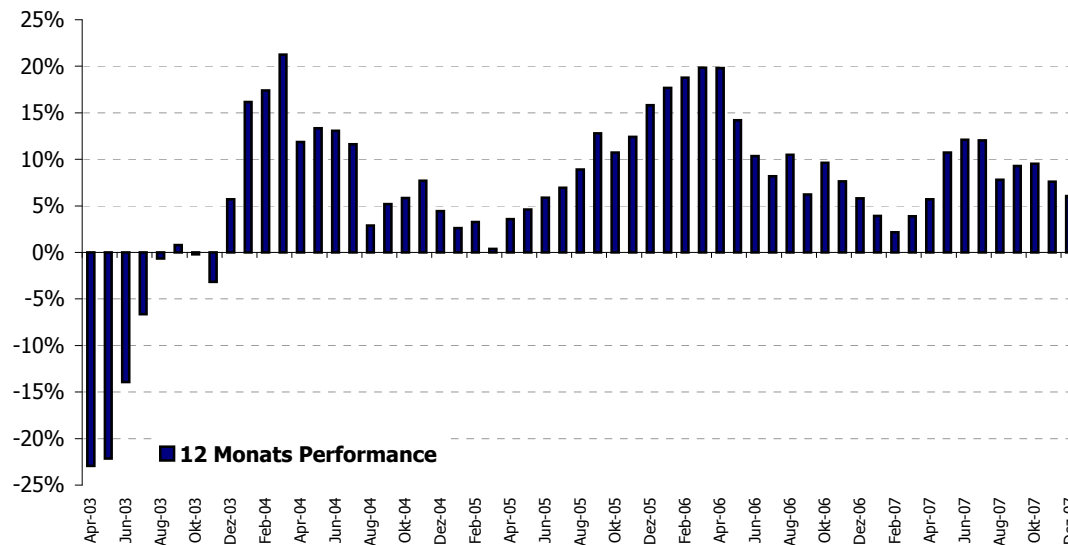
# ■ Dresdner Investment Club (DIC) GbR - Portfolio

Performance Report monatlich

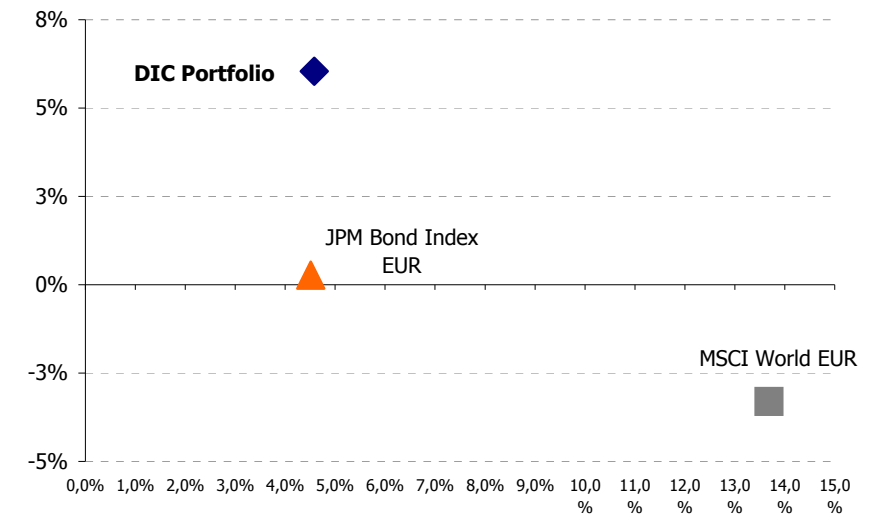


	Jan	Feb	Mar	Apr	Mai	Jun	Jul	Aug	Sep	Okt	Nov	Dez	YTD
2002					-1,42 %	-9,10 %	-5,99 %	0,01 %	-3,28 %	0,26 %	2,81 %	-5,50 %	-20,60%
2003	-5,33 %	-1,95 %	-0,99 %	5,64 %	-0,38 %	0,48 %	1,98 %	6,41 %	-1,89 %	-0,73 %	-0,24 %	3,16 %	5,72%
2004	4,03 %	-0,91 %	2,28 %	-2,55 %	0,96 %	0,22 %	0,70 %	-1,93 %	0,31 %	-0,12 %	1,51 %	0,05 %	4,44%
2005	2,21 %	-0,28 %	-0,59 %	0,56 %	1,95 %	1,46 %	1,70 %	-0,13 %	3,87 %	-1,95 %	3,07 %	3,06 %	15,80%
2006	3,85 %	0,66 %	0,31 %	0,51 %	-2,80 %	-1,96 %	-0,30 %	1,99 %	-0,13 %	1,17 %	1,21 %	1,32 %	5,83%
2007	1,98 %	-1,05 %	1,99 %	2,28 %	1,81 %	-0,74 %	-0,35 %	-1,87 %	1,24 %	1,39 %	-0,55 %	-0,15 %	6,04%
2008													
2009													

Jährlich Rollierende Perioden



Risiko - Rendite - Diagramm ( 1 Jahr rollierend )

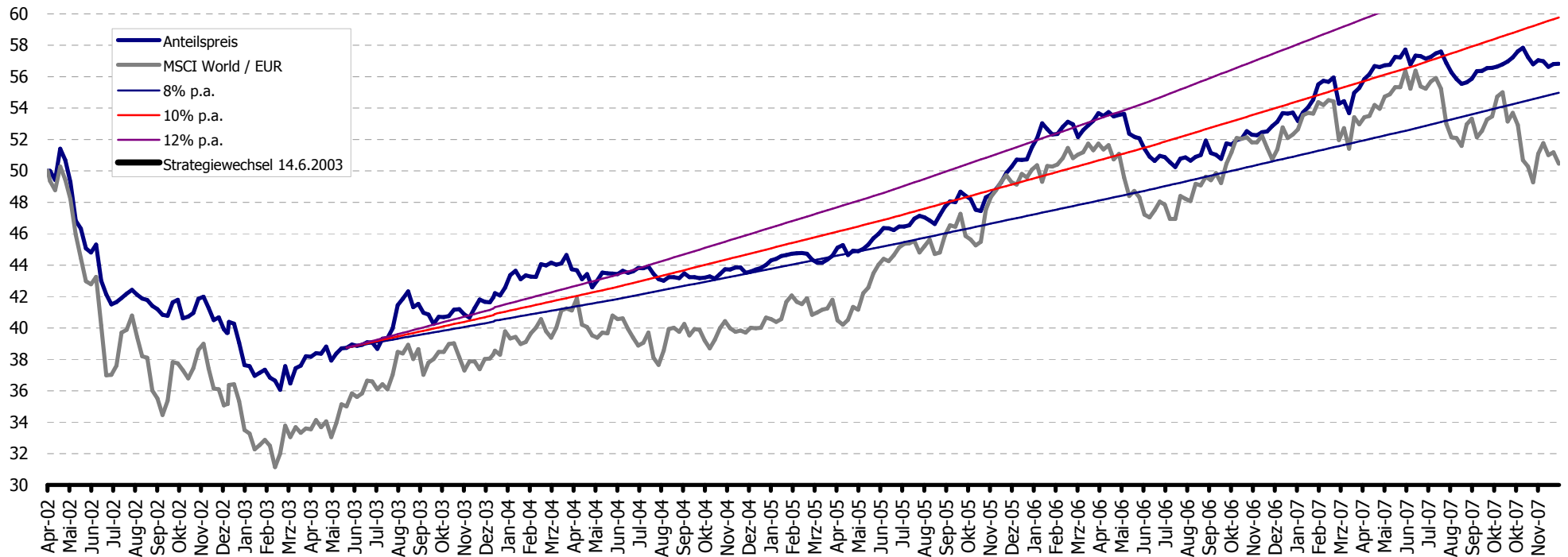


# Dresdner Investment Club (DIC) GbR - Portfolio

Performance Report monatlich



Kummulierte Wertentwicklung seit Auflegung des DIC Portfolios (30. Apr 2002 - heute)



Statistik seit Auflage des DIC Portfolios (30.Apr 2002 - heute)

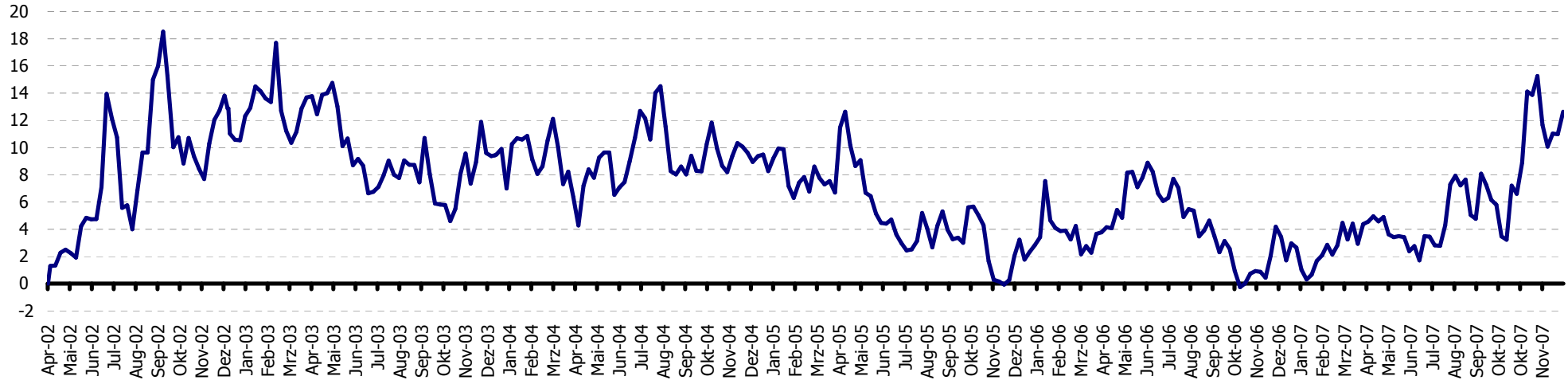
	Kumulierter Ertrag	Jährlicher Ertrag	Jährliche Volatilität	Sharpe Ratio	maximaler monatlicher Verlust	Anteil positiver Monate
Min. Benchmark 8% p.a.	54,67%	8,00%	N/A	N/A	N/A	N/A
Aktien (MSCI World / EUR)	1,19%	0,21%	13,68%	-0,49	-11,25%	60,87%
Renten (JPM GBI / EUR)	21,12%	3,44%	4,51%	-0,66	-2,54%	60,87%
<b>Mischportfolio (50%A/50%R)</b>						
<b>Dresdner Investment Club GbR</b>	<b>13,88%</b>	<b>2,32%</b>	<b>4,58%</b>	<b>0,95</b>	<b>-9,10%</b>	<b>57,14%</b>

# Dresdner Investment Club (DIC) GbR - Portfolio

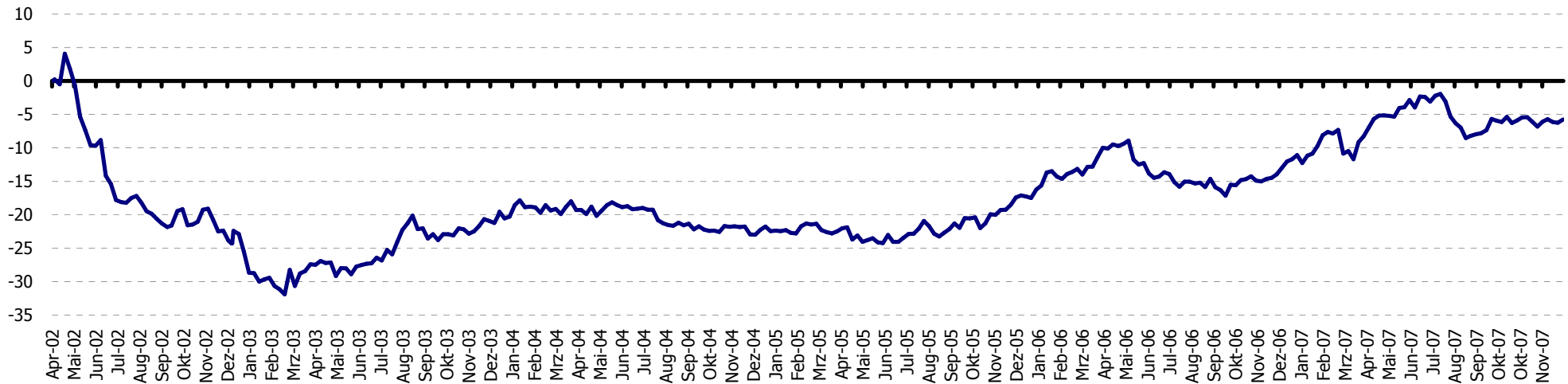
Performance Report monatlich



Relative Performance DIC Portfolio vs. MSCI World / EUR (30. Apr 2002 - heute)



Relative Performance DIC Portfolio vs. JPM GBI / EUR (30. Apr 2002 - heute)



# Dresdner Investment Club (DIC) GbR - Portfolio

Performance Report monatlich



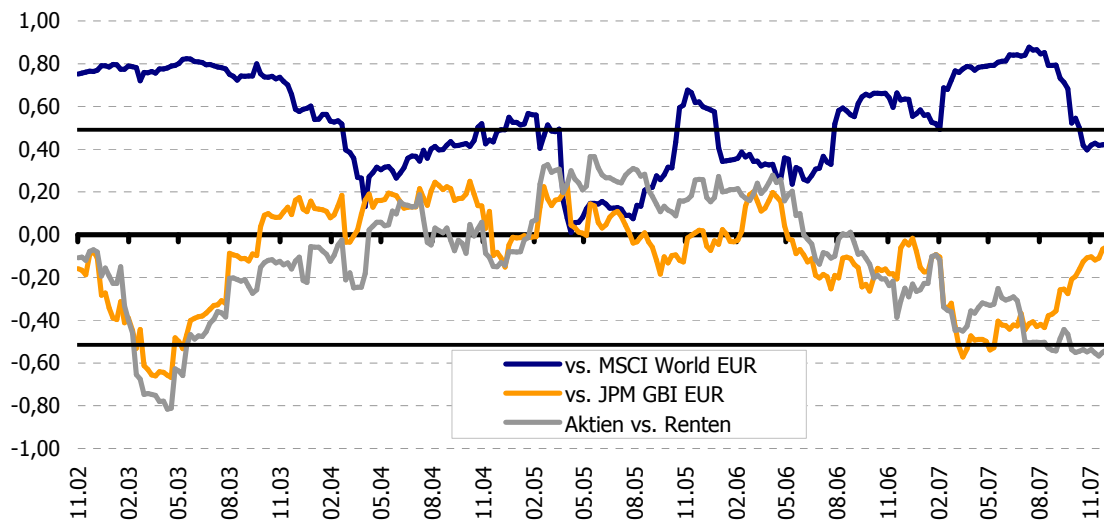
## Korrelationen

	Aktien	Renten	DIC
<b>Aktien (MSCI World EUR)</b>	1,00		
<b>Renten (JPM GBI EUR)</b>	-0,51	1,00	
<b>DIC Portfolio</b>	<b>0,39</b>	<b>-0,04</b>	<b>1,00</b>

## Statistik der monatlichen Performance

Durchschnittliche Monatsperformance:	<b>0,22%</b>
Beste Monatsperformance:	<b>6,41%</b>
Schlechteste Monatsperformance:	<b>-9,10%</b>

## Korrelationsverlauf DIC vs. Aktien & Renten (Okt. 2004 - heute)



## Verteilung der Monatsrenditen in Prozent

